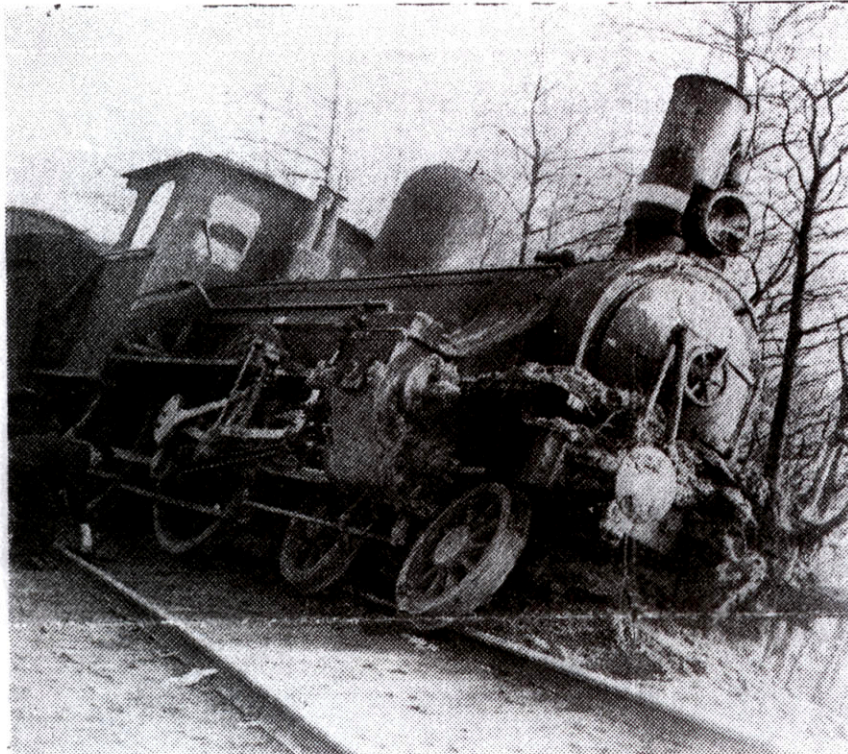


Togafsporingen ved Dynæs i Onsdags

Torsdag Aften var Sporet atter ryddet —
Alle Godstog maatte aflyses



Lokomotivet er, som det ses, helt afsporet, og kun Opbremsningen i rette Tid hindrede en Ulykke af større Omfang.

Silkeborg.

FØRST Skærtorsdag Aften Kl. 19,30 var man færdig med at rydde Sporet efter Togafsporing-Uheldet ved Dynæs Onsdag Middag, og Kl. 21,36 kørte det første Tog direkte igennem.

Uheldet skete nogle faa hundrede Meter forbi Dynæs mod Silkeborg, hvor der er en ret stærk Krumning paa Banen, der løber langs med Søen ved Foden af en høj Skrænt. Det var denne Skrænt, der blev Aarsag til Misere, idet Overfladevandet ved det stærke Tøbrud havde løsnet Jorden og bragt ca. 75 Kubikmeter eller ca. 10 Vognladninger Jord i Skred ned over Banelegemet, hvor det laa som en spærrende Mur. Paa Grund af den skarpe Kurve var det ikke muligt at opdage, hvad der var sket, før Toget var en Snes Meter foran Jordvolden, og

selv en kraftig Opbremsning kunde ikke afværge Katastrofen. Lokomotivet fløj igennem, løftedes af Sporet og kom til at staa paa tværs af Skinnerne med stærk Hældning ud mod Søen.

ningsarbejdet kunde gaa saa hurtigt som muligt, og imens udskiftede man Passagererne paa Stedet, saaledes at Passagererne fra Skanderborg-Siden

Maleriudsti

i Teate

Søndag d. 25. Ma

MALERNE: Knud Sinding, C. Va

steg ud og ventede, til Passagererne fra Silkeborg-Siden var kommet ud af det ene Tog og op i det næste. Alle Godstog paa Strækningen maatte aflyses, da Udskiftning af Gods i større Maalestok ikke var mulig.

Banelegemet ryddes

Mens Trafikken saaledes gik saa normalt, som den kunde — Forsinkelserne androg ikke mere end en halv Times Tid — gik man i Gang med at bringe Jorden af Vejen og bringe Lokomotivet op paa Sporet igen. Dette Arbejde var meget vanskeligt, da Jordbunden var blødgjort af den megen Væde, saaledes at det var vankeligt at faa et fast Underlag, og da den store K-Maskine ludedede faretruende, anbragte man et stærkt Tov omkring den med et Taljeværk til et Træ i Nærheden, og ved ihærdigt Arbejde med Dunkrafterne og Understøtning med Sveller, skred Arbejdet langsomt fremad.

I Løbet af Torsdag Aften var Lokomotivet kommet paa Sporet igen, hvorpaa det blev kørt til Laven Station. Udover en brøjet For-Akseel og Kofanger havde det ikke taget større Skade, men det maa naturligvis have et grundigt Eftersyn. Selve Banelegemet havde praktisk talt ingen Skade taget af Uheldet; Overbanemester Christensen udtaler, at det skyldes det stærke Spor, at Katastrofen blev holdt indenfor saa beskedne Rammer, som den gjorde, og at man efter knapt 1½ Døgn: Forløb kunde genoptage den normale Trafik. Hess.

